



**Sistema EOL**  
**Manual de Procedimentos**  
**Turmas - DRE**

30/setembro/2010

DRD1 / GR1 / PRODAM

# **Prefeitura do Município de São Paulo**

**SME - Secretaria Municipal da Educação**

**PRODAM – Empresa de Tecnologia da Informação e Comunicação**

DRD1 - Diretoria de Relacionamento e Desenvolvimento 1

GRI - Gerência de Relacionamento 1

## SUMÁRIO

<b>Introdução.....</b>	<b>4</b>
<b>Objetivo.....</b>	<b>4</b>
<b>Apresentação.....</b>	<b>5</b>
<b>PARTE I – Acesso ao Sistema EOL.....</b>	<b>6</b>
1.1 Endereço para Acesso.....	6
1.2 Acesso.....	7
<b>PARTE II – Módulo Turmas.....</b>	<b>8</b>
<b>2.1 Operacionalização das Telas.....</b>	<b>8</b>
<b>2.1.1 Série Escola.....</b>	<b>10</b>
2.1.1.1 Considerações Gerais.....	10
2.1.1.2 Telas – Série Escola.....	11
<b>2.1.2 Projeto Série Escola.....</b>	<b>16</b>
2.1.2.1 Considerações Gerais.....	16
2.1.2.2 Telas – Projeto Série Escola.....	17
<b>2.1.3 Habilitação Série Escola.....</b>	<b>19</b>
2.1.3.1 Considerações Gerais.....	19
2.1.3.2 Telas – Habilitação Série Escola.....	20
<b>2.1.4 Programa Escola.....</b>	<b>22</b>
2.1.4.1 Considerações Gerais.....	22
2.1.4.2 Telas – Programa Escola.....	23
<b>2.1.5 Duração Turno Escola.....</b>	<b>25</b>
2.1.5.1 Considerações Gerais.....	25
2.1.5.2 Telas – Duração Turno Escola.....	26
<b>Glossário.....</b>	<b>28</b>

## INTRODUÇÃO

### Módulo Turmas

O módulo Turma tem por finalidade formar a estrutura das turmas de uma escola para o ano letivo. As turmas serão montadas de acordo com as grades disponíveis para a escola, considerando os seguintes pontos:

- Tipos de Turmas (Regular/Educação Física/Programa);
- Modalidades/Etapas/Ciclos/Séries/Habilitações/Projetos ou Programas;
- Turnos/Duração.

Conforme ambiente, quantidade de vagas e periodicidade (anual, semestral, quinzenal...) da Turma.

## OBJETIVO

Este material técnico tem por finalidade orientar os usuários do sistema EOL na operacionalização das telas do módulo Turmas.

## **APRESENTAÇÃO**

Visando facilitar o entendimento da matéria, este trabalho foi dividido em 2 partes:

### **PARTE I**

Apresenta a forma de acesso ao Sistema EOL.

### **PARTE II**

Fornecer orientação referente à operacionalização das telas do Módulo Turmas.

## PARTE I – ACESSO AO SISTEMA EOL

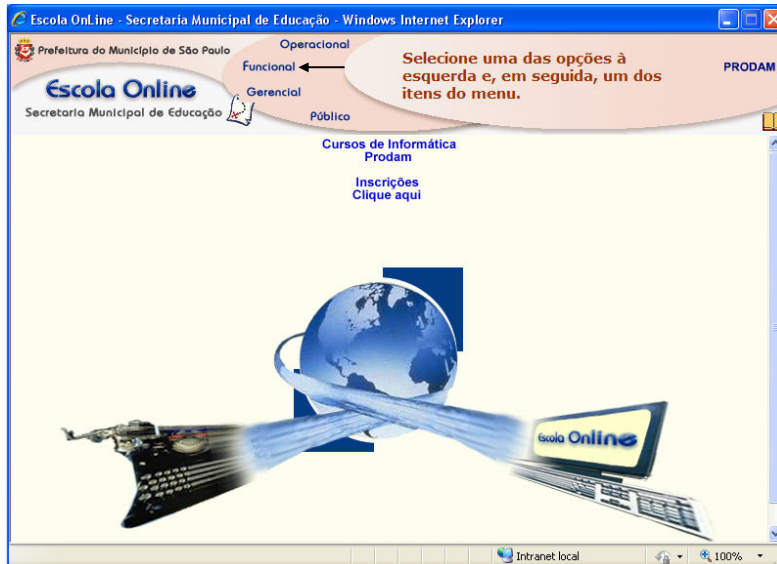
### 1.1 Endereço para Acesso

O usuário acessa o sistema através do endereço <http://eol.prefeitura.sp.gov.br/>



O sistema apresenta a tela de login. Preencha os campos “Operador”, “Unidade”, “Senha” e acione o botão <Entrar>.

## 1.2 Acesso



O sistema exibe a tela inicial. Deve-se utilizar a opção “Funcional”.

## PARTE II – MÓDULO TURMAS

### 2.1 Operacionalização das Telas



Selecione sequencialmente as opções “Funcional” e “Escola”.



O sistema mostra as pastas com os módulos do sistema. Clique na pasta “Turmas”.





O sistema exibe subpastas. Clique na subpasta “DRE”.



São apresentadas as opções (aplicativos) que contém os itens que podem ser liberados para as escolas. Selecione a opção “Série x Escola”.

Apresentamos a seguir as considerações gerais referentes à Série Escola. Em seguida veremos as telas e sua operacionalização.

## 2.1.1 Série x Escola

### 2.1.1.1 Considerações Gerais

#### Grid – Itens Disponíveis:

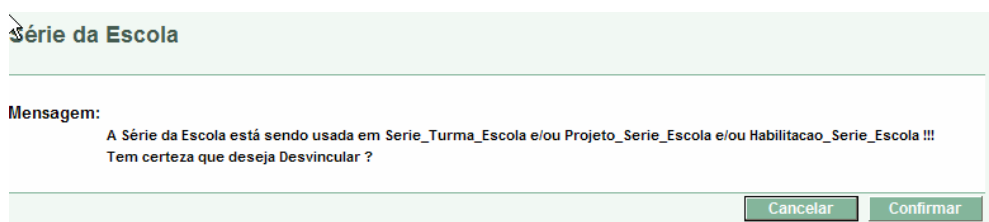
Expõe as Séries cadastradas para a Modalidade e Etapa conforme o Tipo da Escola.  
As Séries são apresentadas a partir da descrição das Modalidades/Etapas/Ciclo/Série/Projetos/Habilitação/Periodicidade.

#### Grid – itens Vinculados:

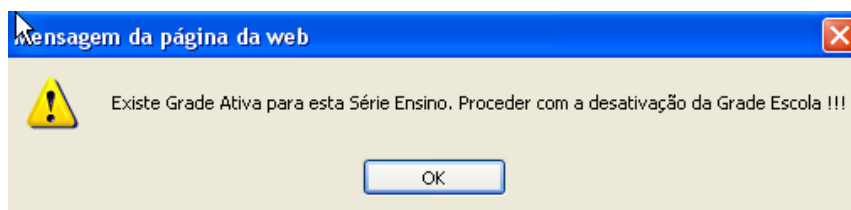
Mostra as Séries Vinculadas para a Escola selecionada.

#### Consistências importantes:

1. A série a ser vinculada deve possuir no sistema correspondência com:
  - Série Ensino Estado e
  - Série Ensino MEC
2. Ao desvincular uma Série Ensino de determinada Escola, a aplicação deverá verificar se a mesma está sendo utilizada em:
  - a) Turma Escola. Caso positivo enviar mensagem para decisão do usuário:



- b) Grades da Escola. Caso positivo enviar mensagem:

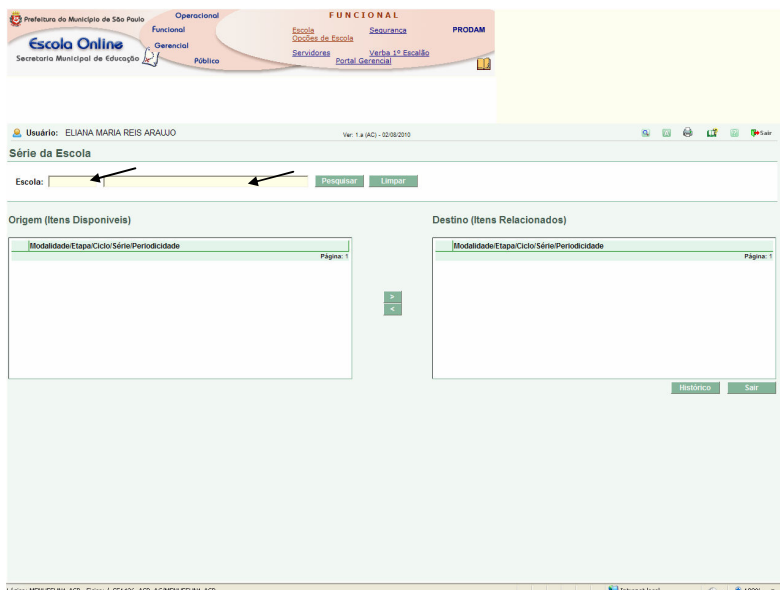


Finalizando as considerações mencionadas, podemos dar início à operacionalização das telas do aplicativo Série Escola.

## 2.1.1.2 Telas – Série Escola



Após selecionarmos a opção “Série Escola”, o sistema exibe a tela “Série da Escola”.



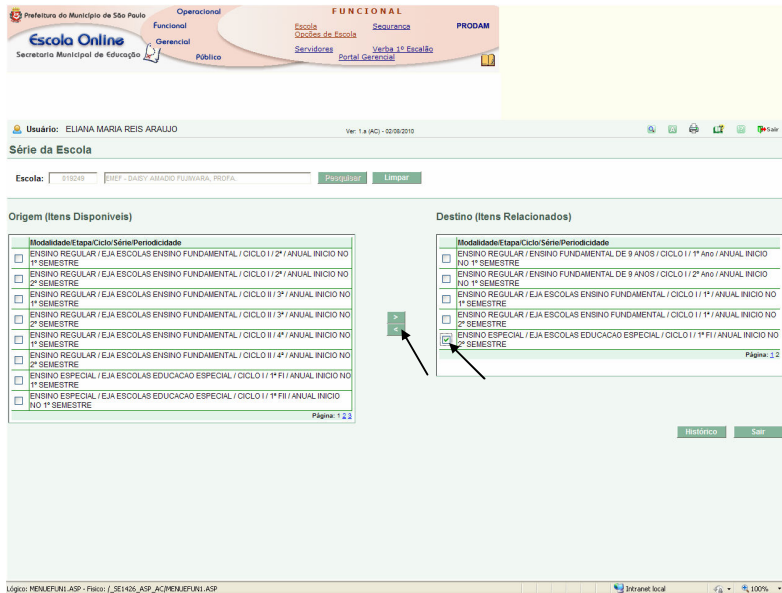
Digite o código EOL da unidade no campo “Escola” e acione o botão “Pesquisar”. A pesquisa também pode ser realizada através do nome da escola (campo à direita).

O sistema fornece o nome da escola e mostra 2 tabelas. A do lado esquerdo da tela lista a relação dos itens disponíveis (modalidade, etapa, ciclo, série e periodicidade). Na tabela do lado direito, estão os itens relacionados, que no momento estão sendo utilizados pela escola.

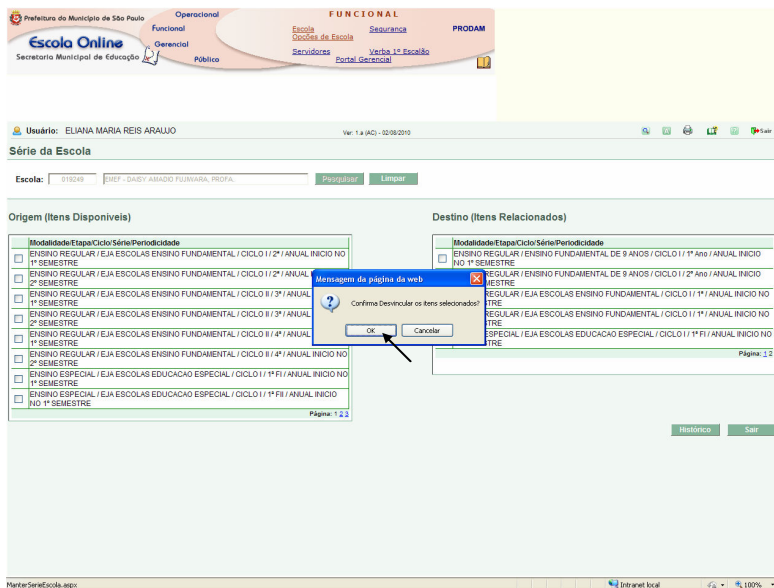
Acionando-se os números das páginas, localizados na parte inferior direita das tabelas, o sistema mostra as outras páginas, listando os demais itens da relação.

Para vincular um item, selecione uma das caixas de opção da relação “Origem (Itens Disponíveis) e acione o botão “>”.

O item selecionado é vinculado à relação da direita “Destino (Itens Relacionados)”.



Para desvincular um item, selecione uma caixa da relação “Destino (Itens Relacionados)” e clique no botão “<”.



O sistema apresenta uma caixa de mensagem, solicitando confirmação da operação. Clique no botão “OK”.

Usuário: ELIANA MARIA REIS ARAUJO Ver: 1.8 (AQ) - 04/08/2010

Série da Escola

Escola: 318248 [DEF - DASY ABADO FUJIMARA, PROF.A] [Pesquisar] [Limpar]

Origem (Itens Disponíveis)

Modalidade/Etapa/Ciclo/Série/Periodicidade
<input type="checkbox"/> ENSINO REGULAR / EJA ESCOLAS ENSINO FUNDAMENTAL / CICLO II / 2º ANUAL INICIO NO 1º SEMESTRE
<input type="checkbox"/> ENSINO REGULAR / EJA ESCOLAS ENSINO FUNDAMENTAL / CICLO II / 2º ANUAL INICIO NO 2º SEMESTRE
<input type="checkbox"/> ENSINO REGULAR / EJA ESCOLAS ENSINO FUNDAMENTAL / CICLO II / 3º ANUAL INICIO NO 1º SEMESTRE
<input type="checkbox"/> ENSINO REGULAR / EJA ESCOLAS ENSINO FUNDAMENTAL / CICLO II / 3º ANUAL INICIO NO 2º SEMESTRE
<input type="checkbox"/> ENSINO REGULAR / EJA ESCOLAS ENSINO FUNDAMENTAL / CICLO II / 4º ANUAL INICIO NO 1º SEMESTRE
<input type="checkbox"/> ENSINO REGULAR / EJA ESCOLAS ENSINO FUNDAMENTAL / CICLO II / 4º ANUAL INICIO NO 2º SEMESTRE
<input type="checkbox"/> ENSINO ESPECIAL / EJA ESCOLAS EDUCACAO ESPECIAL / CICLO II / 1º ANUAL INICIO NO 1º SEMESTRE
<input type="checkbox"/> ENSINO ESPECIAL / EJA ESCOLAS EDUCACAO ESPECIAL / CICLO II / 1º ANUAL INICIO NO 2º SEMESTRE

Destino (Itens Relacionados)

Modalidade/Etapa/Ciclo/Série/Periodicidade
<input type="checkbox"/> ENSINO REGULAR / ENSINO FUNDAMENTAL DE 9 ANOS / CICLO I / 1º Ano / ANUAL INICIO NO 1º SEMESTRE
<input type="checkbox"/> ENSINO REGULAR / ENSINO FUNDAMENTAL DE 9 ANOS / CICLO I / 2º Ano / ANUAL INICIO NO 1º SEMESTRE
<input type="checkbox"/> ENSINO REGULAR / EJA ESCOLAS ENSINO FUNDAMENTAL / CICLO II / 1º ANUAL INICIO NO 1º SEMESTRE
<input type="checkbox"/> ENSINO REGULAR / EJA ESCOLAS ENSINO FUNDAMENTAL / CICLO II / 1º ANUAL INICIO NO 2º SEMESTRE

Botões: [Histórico] [Sair]

O sistema exclui o item da relação “Destino (Itens Relacionados)” transferindo-o para a relação “Origem (Itens Disponíveis)”.

O botão “Limpar” exclui o conteúdo dos campos que contém o código EOL e o nome da unidade, permitindo uma nova pesquisa.

O botão “Sair” possibilita o retorno à tela de acesso aos módulos.

Operacional Funcional PRODAM

Escola Online

Secretaria Municipal de Educação

Funcional / Escola

**Ficha da Unidade**

108100 - DIR EDUC - DIRETORIA REGIONAL DE EDUCACAO BUTANTA

Endereço : RUA MANUEL JACINTO  
Bairro : VILA MORSE  
C.E.P. : 05624-000  
A.R. : BT

Número : 249  
Distrito : VILA SONIA  
Coordenadoria : CE BT  
Telefones : [ícone]

Módulos

- ALUNOS
- ESCOLA
- TABELAS
- PESQUISA
- CURSOS
- QUESTIONÁRIO
- CENSO MEC
- TURMAS
- GRADE
- PROVA BRASIL
- LEVE LEITE

Modidade/Etapa/Ciclo/Série/Periodicidade	Data Início	Data Fim
ENSINO REGULAR / ENSINO FUNDAMENTAL DE 8 ANOS / CICLO I / 1º Ano / ANUAL INICIO NO 1º SEMESTRE	13/09/2007	31/12/2008
ENSINO REGULAR / ENSINO FUNDAMENTAL DE 8 ANOS / CICLO I / 2º Ano / ANUAL INICIO NO 1º SEMESTRE	13/09/2007	
ENSINO REGULAR / ENSINO FUNDAMENTAL DE 8 ANOS / CICLO I / 3º Ano / ANUAL INICIO NO 1º SEMESTRE	13/09/2007	
ENSINO REGULAR / ENSINO FUNDAMENTAL DE 8 ANOS / CICLO I / 4º Ano / ANUAL INICIO NO 1º SEMESTRE	13/09/2007	
ENSINO REGULAR / ENSINO FUNDAMENTAL DE 8 ANOS / CICLO II / 1º Ano / ANUAL INICIO NO 1º SEMESTRE	13/09/2007	
ENSINO REGULAR / ENSINO FUNDAMENTAL DE 8 ANOS / CICLO II / 2º Ano / ANUAL INICIO NO 1º SEMESTRE	13/09/2007	
ENSINO REGULAR / ENSINO FUNDAMENTAL DE 8 ANOS / CICLO II / 3º Ano / ANUAL INICIO NO 1º SEMESTRE	13/09/2007	
ENSINO REGULAR / ENSINO FUNDAMENTAL DE 8 ANOS / CICLO II / 4º Ano / ANUAL INICIO NO 1º SEMESTRE	13/09/2007	
ENSINO REGULAR / ENSINO FUNDAMENTAL DE 9 ANOS / CICLO I / 3º Ano / ANUAL INICIO NO 1º SEMESTRE	02/08/2010	
ENSINO REGULAR / ENSINO FUNDAMENTAL DE 9 ANOS / CICLO I / 1º Ano / ANUAL INICIO NO 1º SEMESTRE	09/09/2009	

Clicando no botão “Histórico” (página 14) e pesquisando pelo código EOL da unidade, o sistema lista todos os itens liberados para a escola e suas respectivas datas de início e fim. Acionando o botão “Fechar”, o sistema retorna à tela “Série da Escola”.

Tela “Série Escola”.

## 2.1.2 Projeto Série Escola

### 2.1.2.1 Considerações Gerais

#### Grid – itens Não Vinculados:

Apresenta a descrição das Modalidades/Etapas/Ciclo/Série e Projetos ativos não vinculados a Escola e vinculados às séries que a Escola selecionada possui cadastrada.

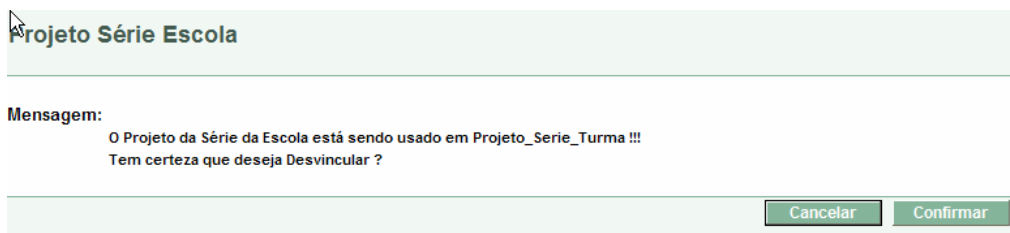
#### Grid – itens Vinculados:

Apresenta a descrição das Modalidades/Etapas/Ciclo/Série e Projetos ativos pertencentes à Escola selecionada.

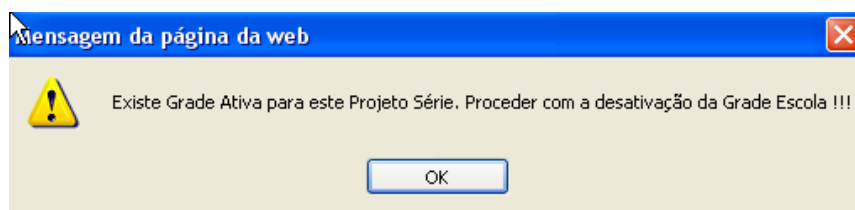
#### Consistência:

Ao desvincular um Projeto de uma Série Ensino de determinada Escola, a aplicação deverá verificar se a mesma esta sendo utilizada em :

- a) Turma Escola. Caso positivo enviar mensagem para decisão do usuário:



- b) Grades da Escola.

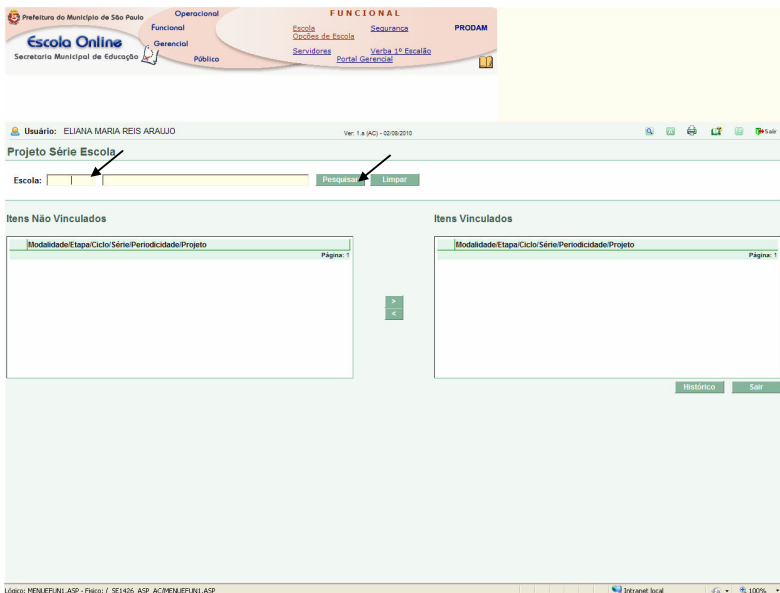




### 2.1.2.2 Telas – Projeto Série Escola

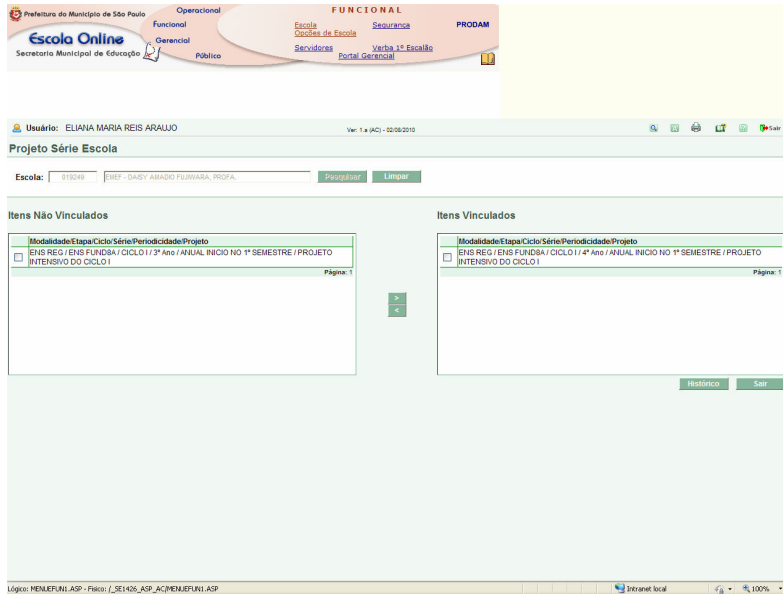


Conforme explicado no caso anterior, Selecione em sequência as pastas “Turmas” e “DRE”. Em seguida clique na opção “Projeto Série Escola”.



Digite o código EOL ou o nome da unidade e acione o botão “Pesquisar”. O botão “Limpar”, exclui o conteúdo dos campos, permitindo nova pesquisa.

Nota: Os procedimentos operacionais do aplicativo “Projeto Série Escola”, são iguais aos do aplicativo “Série x Escola” (página 11).



Na tabela da esquerda, são apresentados os itens: Modalidade, Etapa, Ciclo, Série, Periodicidade e Projeto. Conforme a necessidade da unidade, eles podem ser vinculados.

## 2.1.3 Habilitação Série Escola

### 2.1.3.1 Considerações Gerais

#### Grid – itens Não Vinculados:

Apresenta a descrição da Modalidade/Etapa/Ciclo/Série/Periodicidade e Habilitação ativas não vinculadas a Escola e vinculados às séries que a Escola selecionada possui cadastrada.

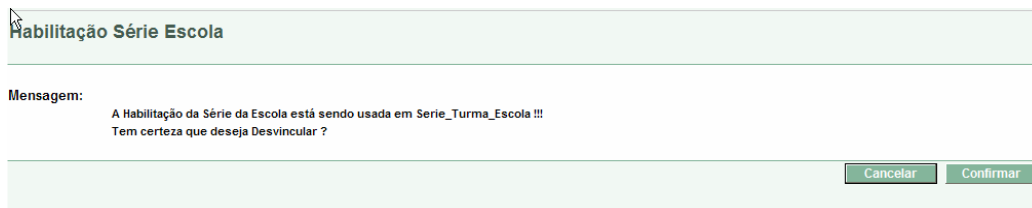
#### Grid – itens Vinculados:

Apresenta a descrição da Modalidade/Etapa/Ciclo/Série/Periodicidade e Habilitação ativas pertencentes à Escola selecionada.

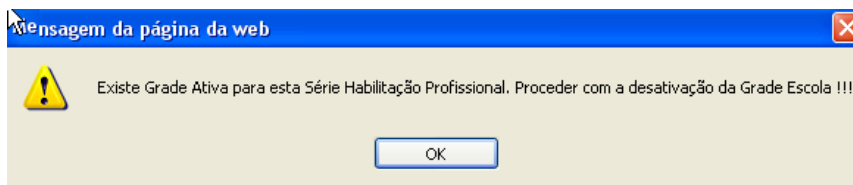
#### Consistência

Ao desvincular uma Habilitação de uma Série Ensino de determinada Escola, a aplicação deverá verificar se a mesma esta sendo utilizada em :

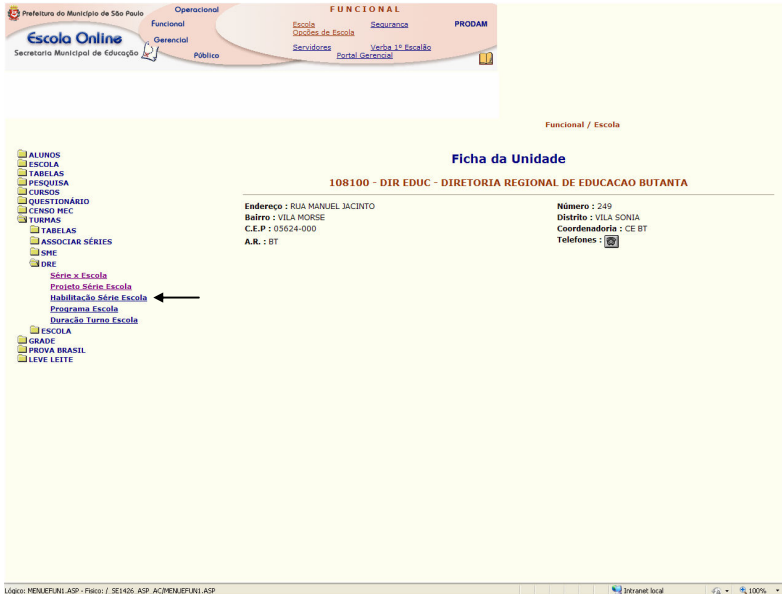
a) Turma Escola. Caso positivo enviar mensagem para decisão do usuário:



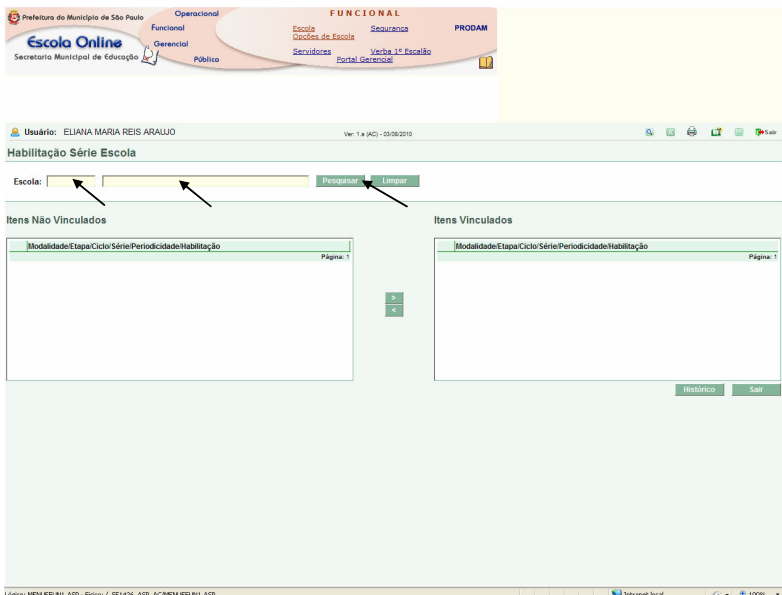
b) Grades da Escola:



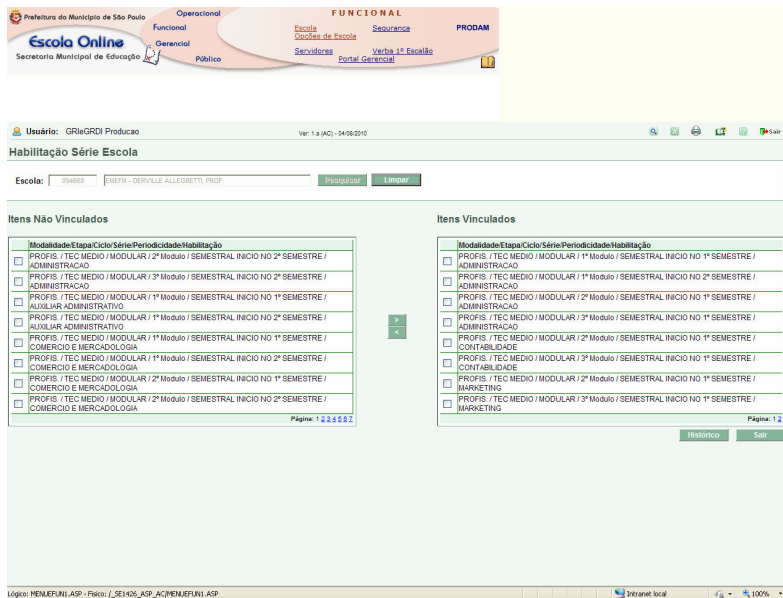
### 2.1.3.2 Telas – Habilitação Série Escola



Como já mencionado nos casos anteriores, após selecionar em sequência as pastas “Turmas” e “DRE”, acione a opção “Habilitação Série Escola”.



Digite o código EOL ou o nome da escola e acione o botão “Pesquisar”.



São apresentadas as tabelas de “Itens Não Vinculados” e “Itens Vinculados”.

**Nota:** Os procedimentos operacionais do aplicativo “Habilitação Série Escola”, são iguais aos do Aplicativo “Série Escola” (página 11).

## 2.1.4 Programa Escola

### 2.1.4.1 Considerações Gerais

#### Grid – itens disponíveis:

Apresenta os Programas ativos.

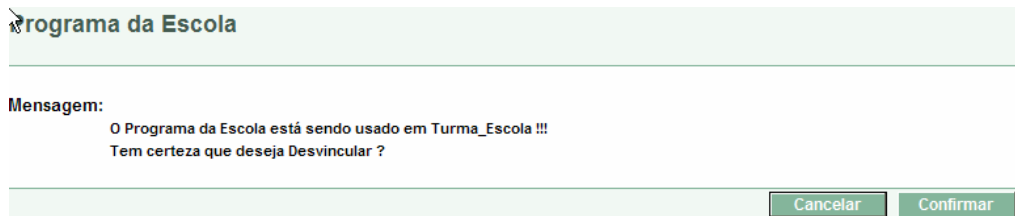
#### Grid – itens Vinculados:

Mostra os Programas ativos para a Escola selecionada.

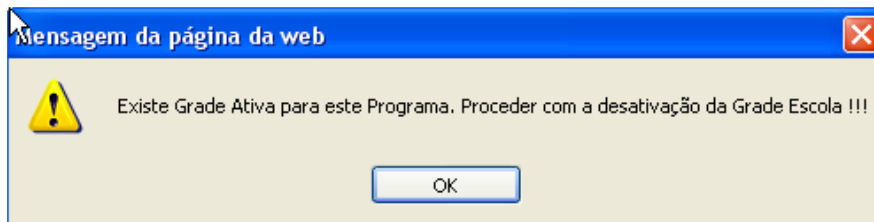
#### Consistências importantes

Ao desvincular um Programa de determinada Escola, a aplicação deverá verificar se o mesmo está sendo utilizado em:

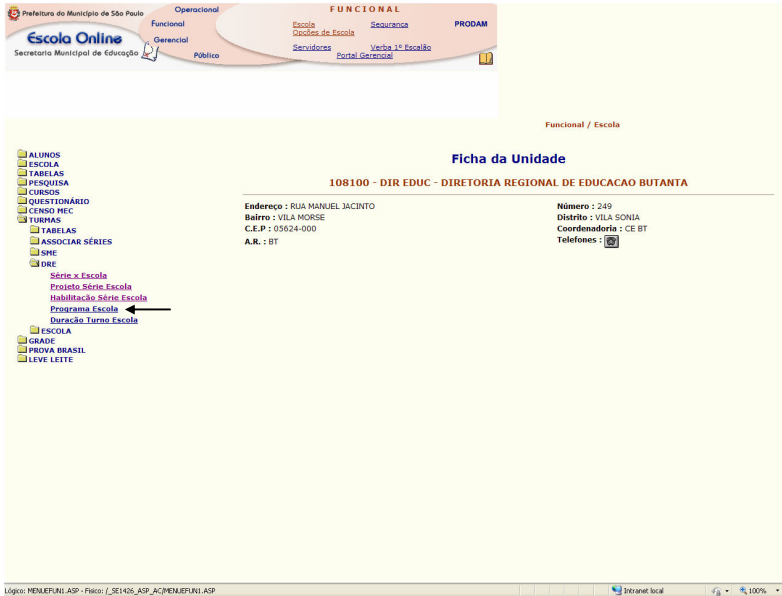
- a) Turma Escola. Caso positivo enviar mensagem para decisão do usuário:



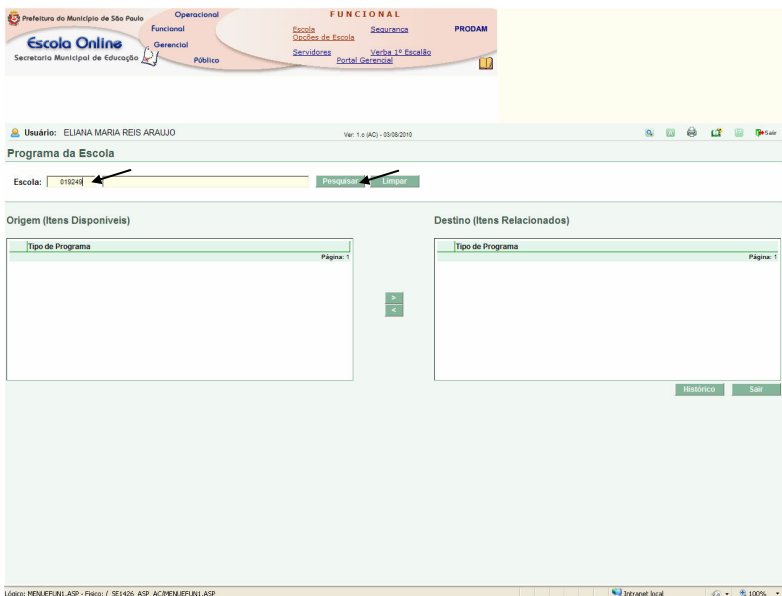
- b) Grades da Escola. Caso positivo enviar mensagem.:



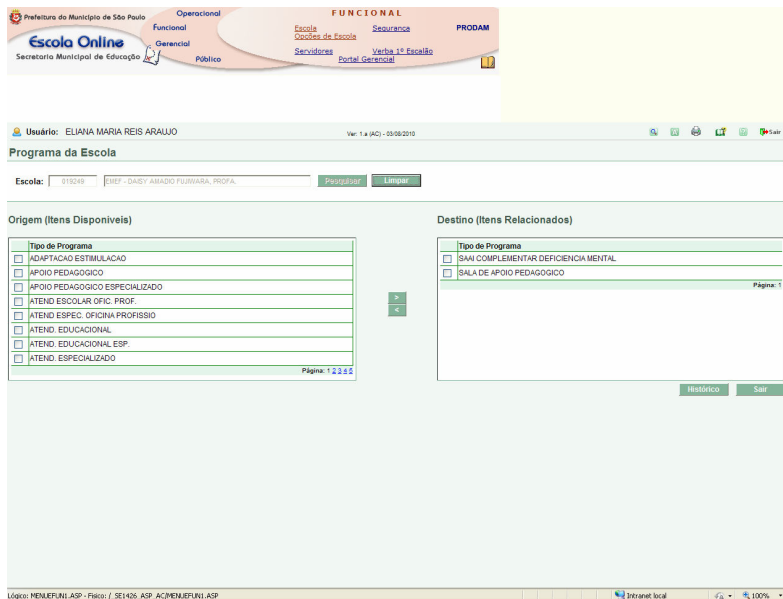
### 2.1.4.2 Telas – Programa Escola



Como nos casos anteriores, selecione em sequência as pastas “Turmas” e “DRE”. Posteriormente, Clique na opção “Programa Escola”.



O sistema apresenta a tela “Programa da Escola”. Digite o código EOL ou o nome da unidade e acione o botão “Pesquisar”.



Usuário: ELIANA MARIA REIS ARAUJO Ver: 1.4 (AC) - 05/08/2010

Programa da Escola

Escola: 11249 [Pesquisar] [Limpar]

Origem (Itens Disponíveis)

Tipo de Programa
<input type="checkbox"/> ADEQUACAO ESTIMULACAO
<input type="checkbox"/> APOIO PEDAGOGICO
<input type="checkbox"/> APOIO PEDAGOGICO ESPECIALIZADO
<input type="checkbox"/> ATEND ESCOLAR OFIC. PROF.
<input type="checkbox"/> ATEND ESPEC. OFICINA PROFISSIO
<input type="checkbox"/> ATEND. EDUCACIONAL
<input type="checkbox"/> ATEND. EDUCACIONAL ESP.
<input type="checkbox"/> ATEND. ESPECIALIZADO

Página: 1 de 5

Destino (Itens Relacionados)

Tipo de Programa
<input type="checkbox"/> SALA COMPLEMENTAR DEFICIENCIA MENTAL
<input type="checkbox"/> SALA DE APOIO PEDAGOGICO

Página: 1

[Histórico] [Sair]

O sistema exibe 2 tabelas com as relações dos Tipos de Programas: “Origem (Itens Disponíveis)” e “Destino (Itens Relacionados)”.

Nota: Os procedimentos operacionais do aplicativo “Projeto Série Escola”, são iguais aos do aplicativo “Série Escola” (página 11).



## 2.1.5 Duração Turno Escola

### 2.1.5.1 Considerações Gerais

#### Grid – itens Não Vinculados:

Exibe a descrição dos Turnos e Duração ativos não vinculados à Escola.

#### Grid – itens Vinculados:

Apresenta a descrição dos Turnos e Duração ativos pertencentes à Escola selecionada.

#### Consistência

Ao desvincular um Turno Duração de determinada Escola, a aplicação deverá verificar se o mesmo está sendo utilizado em:

- a) Turma Escola. Caso positivo enviar mensagem para decisão do usuário:

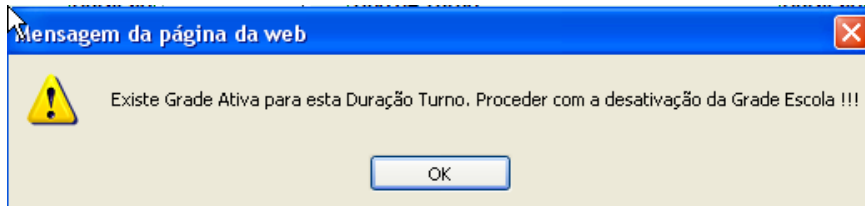
**Duração do Turno da Escola**

---

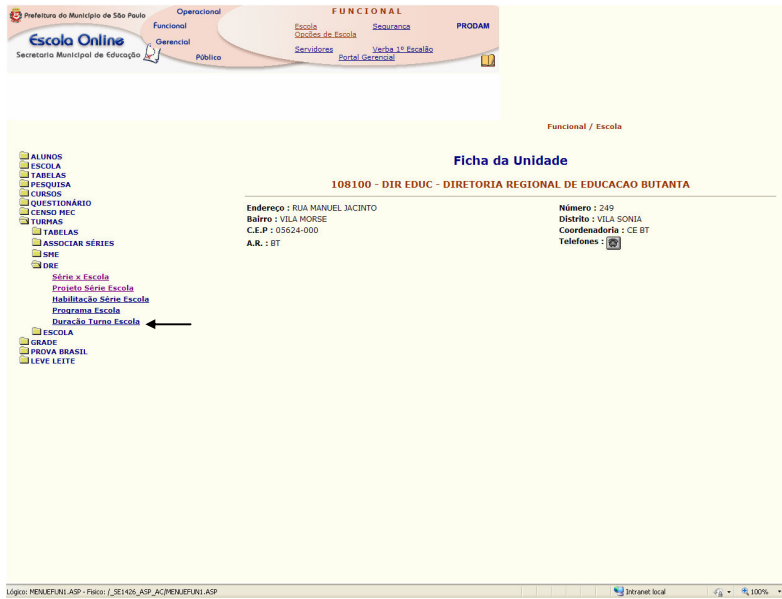
Mensagem:

A Duração de Turno da Escola está sendo usada em Turma\_Escola !!!  
Tem certeza que deseja Desvincular ?

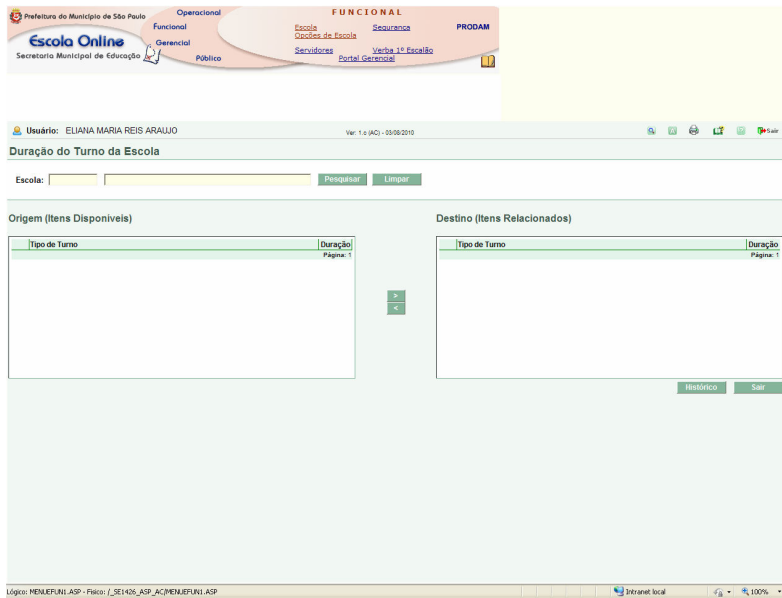
- b) Grades da Escola.



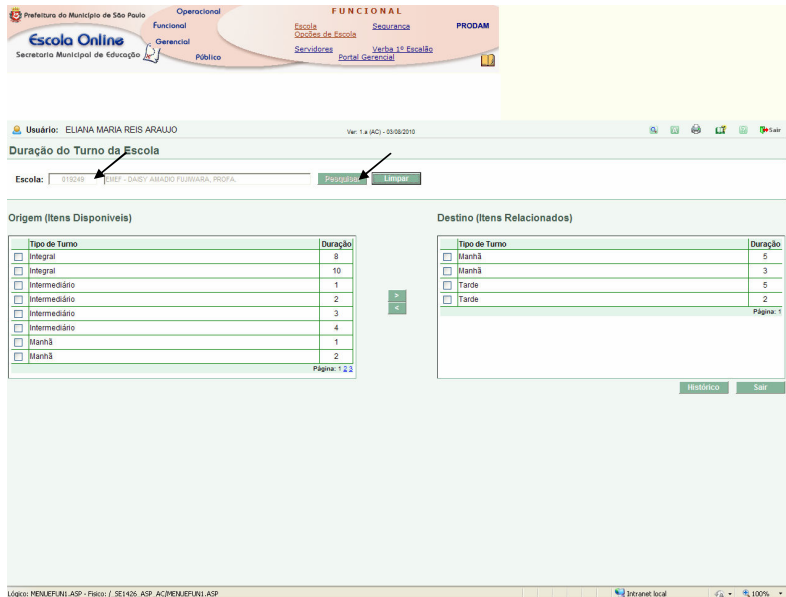
## 2.1.5.2 Telas – Duração Turno Escola



Como nos casos anteriores, selecione em seqüência as pastas “Turmas” e “DRE”. Posteriormente acione a opção “Duração Turno Escola”.



O sistema mostra a tela Duração do Turno da Escola.



Usuário: ELIANA MARIA REIS ARAUJO Ver: 1.4 (AC) - 09/08/2010

**Duração do Turno da Escola**

Escola: [ 810249 ] [ Prof. DANEY AMARDO FUJIMARA, PROF. ] [ Pesquisar ] [ Limpar ]

**Origem (Itens Disponíveis)**

Tipo de Turno	Duração
<input type="checkbox"/> Integral	8
<input type="checkbox"/> Integral	10
<input type="checkbox"/> Intermediário	1
<input type="checkbox"/> Intermediário	2
<input type="checkbox"/> Intermediário	3
<input type="checkbox"/> Intermediário	4
<input type="checkbox"/> Manhã	1
<input type="checkbox"/> Manhã	2

Página: 1 2 3

**Destino (Itens Relacionados)**

Tipo de Turno	Duração
<input type="checkbox"/> Manhã	5
<input type="checkbox"/> Manhã	3
<input type="checkbox"/> Tarde	5
<input type="checkbox"/> Tarde	2

Página: 1

Histórico Sair

Digite o código EOL da unidade no campo “Escola” ou o nome da escola no campo à direita. Posteriormente, acione o botão “Pesquisar”.

O sistema mostra 2 tabelas: “Origem (Itens Disponíveis)” e “Destino (Itens Relacionados)”.

Nota: Os procedimentos operacionais do aplicativo “Duração Turno Escola” são iguais aos do aplicativo “Série Escola” (página 11).



## GLOSSÁRIO

